

**ZESPÓŁ RZECZOZNAWCÓW MOTORYZACYJNYCH I MASZYNOWYCH  
ORAZ RUCHU DROGOWEGO I TOWAROZNAWSTWA**

INŻ. MARIAN DZIECIUCH, 44-100 GLIWICE, ul. Zwycięstwa 3, tel. (32) 231-05-45  
NIP 645-214-48-12 REGON 278158820 e-mail: [motoeksperci@wp.pl](mailto:motoeksperci@wp.pl)

Członek Stowarzyszenia Rzecznawców Motoryzacyjnych i Maszynowych oraz Biegłych  
„POLEKSMOT” w Katowicach, zrzeszonego w POLSKIM ZWIĄZKU MOTOROWYM

**OFERUJEMY:**

- Oceny techniczne z oszacowaniem wartości rynkowych pojazdów, maszyn i urządzeń
- Oceny techniczne uszkodzeń pojazdów z wyliczeniem kalkulacji napraw
- Oceny jakości napraw mechaniczno-blaharsko-lakierniczych pojazdów po kolizjach drogowych.
- Oceny stanu technicznego przy zakupach pojazdów używanych z elektronicznym pomiarem grubości powłoki lakierniczej.
- Oceny techniczne przyczyn uszkodzeń zespołów pojazdów jak silników, skrzyń biegów itp.
- Oceny techniczne pojazdów zabytkowych dla potrzeb konserwatora zabytków
- Oceny techniczne ustalania numerów identyfikacyjnych pojazdów.
- Oceny techniczne pojazdów po przeróbkach.
- Ustalania zakładowych norm zużycia paliwa pojazdów i maszyn.
- Analiza czasu pracy kierowców pod kątem prawnym.  
Pomoc w uzyskaniu odszkodowań.

**Ocena Techniczna Nr: GD8/2/20, Data badania: 15.01.2020r**

**Wykonawca Opinii:** Rzecznawca certyfikowany, biegły sądowy inż. Marian Dzieciuch

- *Uprawniony rzeczoznawca techniki motoryzacyjnej i ruchu drogowego z certyfikatem Ministra Infrastruktury.*
- *Uprawniony rzeczoznawca maszynowy.*
- *Biegły sądowy Sądu Okręgowego w Katowicach i Gliwicach w zakresie techniki motoryzacyjnej, ruchu drogowego i rekonstrukcji wypadków drogowych oraz w zakresie budowy i eksploatacji maszyn z analizą wypadków w użytkowaniu maszyn.*
- *Biegły skarbowy z listy Izby Skarbowej w Katowicach.*

**Zleceniodawca:** Straż Miejska w Bytomiu

Adres: ul. Wrocławska 122, 41-902 Bytom

**Zakres oceny:** Ustalenie stanu technicznego pojazdu oraz jego wartości rynkowej.

**Cel i przeznaczenie:** dla potrzeb sprzedaży.

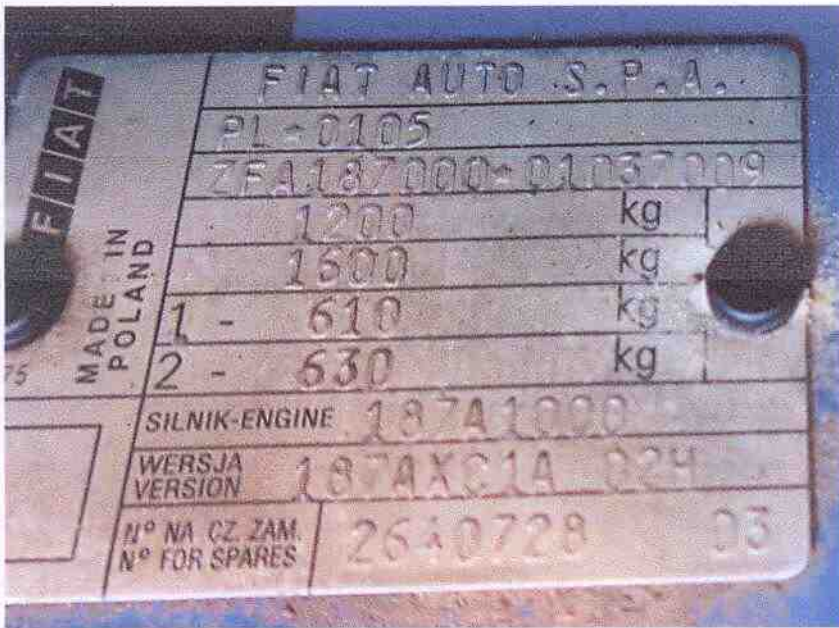
## Dane pojazdu:

- marka i typ *Fiat Seicento 1.1 kat.*
- numer rejestracyjny *SY 27000*
- numer identyfikacyjny *ZFA18700001037009*
- rodzaj pojazdu *osobowy*
- rodzaj nadwozia / ilość drzwi/ miejsc *3/5*
- silnik z zapłonem *iskrowym*
- pojemność silnika / moc *1108ccm / 40kW*
- rodzaj skrzynki biegów *manualna*
- rok produkcji *2003 r*
- data I-szej rejestracji *07.08.2003 r*
- kolor / rodzaj lakieru *niebieski*
- przebieg w km *129645*

Badanie pojazdu przeprowadzono w Bytomiu w obecności przedstawiciela Zleceniodawcy. Poniżej dokumentacja fotograficzna:











### **Stwierdzono następujący stan techniczny:**

#### **Silnik:**

- kompletny,
- rozruch silnika łatwy , praca równa w całym zakresie obrotów wału korbowego,
- osprzęt silnika w stanie średnim.

#### **Podwozie:**

- układ zawieszenia przedniego części znacznie zużyte,
- układ przeniesienia napędu – przeguby półosi napędowych zużyte,
- układ kierowniczy powiększone luzy w połączeniach kulowych drążków kierowniczych,
- układy hamulcowe roboczy i awaryjny sprawne, tarcze hamulcowe i wkładki cierne kół przednich zużyte.

#### **Nadwozie:**

- kompletne,
- zderzak przedni obtarty i pęknięty,
- próg prawy skorodowany,
- tapicerka foteli kierowcy i pasażera porozrywana,
- wystrój wnętrza podniszczony.

**Koła z ogumieniem** – opony zużyte w 70%,

Na podstawie badania i opisu stanu technicznego pojazdu, zostaje wydana następująca;

## Opinia ogólna

**Przedmiotowy samochód wymaga naprawy o poszerzonym zakresie, gdzie koszt naprawy przewyższy wartość rynkową pojazdu.**

**Wartość bazową przedmiotowego pojazdu ustalono w oparciu o komputerowy system Info- Ekspert I 2020. Wartość rynkową pojazdu w stanie przedstawionym do badania po uwzględnieniu korekt na plus i minus oraz zakresu naprawy określa się na kwotę 850 zł brutto – załącznik do opinii.**

Sporządzono w 2 egz. Wykonano 12szt. zdjęć.

### Zastrzeżenia ograniczające:

1. Powyższa opinia określa hipotetyczną wartość rynkową pojazdu określoną w oparciu o komputerowy system INFO-EKSPERT  
Podstawą hipotezy jest założenie że nie zostaną ujawnione żadne dodatkowe w stosunku do opisanych niesprawności, których usunięcie skutkowałoby koniecznością ponoszenia, większych niż założono, kosztów naprawy. Podane wartości oznaczają wartości brutto, tzn. uwzględniają podatek VAT.
2. Wartość przedmiotu wyceny została oszacowana na dzień sporządzenia wyceny.
3. Niniejsze opracowanie nie może być wykorzystane do żadnego innego celu niż jest określony w ocenie i nie może być publikowane w całości w jakimkolwiek dokumencie bez zgody wykonawcy i bez uzgodnienia z nim formy i treści takiej publikacji.
4. Rzeczoznawca nie bierze na siebie odpowiedzialności za wady ukryte (prawne i fizyczne) oraz ewentualne skutki wynikające z przyszłego użytkowania przedmiotu oszacowania, a także za skutki wykorzystania samego oszacowania.
5. Wykonawca nie ponosi także odpowiedzialności za ewentualne wady opinii powstałe z oparcia się na stanie przedmiotu oszacowania bez oceny szczegółowego stanu technicznego przez serwis.
6. Niniejsze oszacowanie wartości nie jest ekspertyzą stanu technicznego przedmiotu opinii o wartości i za taką nie może być uznawane.
7. Powyższa opinia o wartości w szczególności nie może być traktowana jako gwarancja sprzedaży przedmiotu opinii za oszacowaną wartość.
8. Nie badano poprawności ani budowy numerów identyfikacyjnych obiektu.  
Nie weryfikowano także prawdziwości pozostałych danych, w tym roku produkcji i innych, które przyjęto wg okazanych źródeł.
9. Nie badano tytułu użytkowania ani tytułu własności wycenianego obiektu oraz ewentualnego istnienia ograniczonych praw rzeczowych.

Za biuro

Zespół Rzeczoznawców Motoryzacyjnych  
i Maszynowych oraz Ruchu Drogowego  
i Towaroznawstwa  
Inż. Marian Dzieciuch  
44-100 Gliwice, ul. Zwycięstwa 3  
tel./fax:(032) 231-05-45  
NIP:645-214-48-12. Regon:278158820

Data 21. 01.2020r

Rzeczoznawca





# ZESPÓŁ RZECZOZNAWCÓW MOTORYZACYJNYCH I MASZYNOWYCH ORAZ RUCHU DROGOWEGO I TOWAROZNAWSTWA

INŻ. MARIAN DZIECIUCH, 44-100 GLIWICE, ul. Zwycięstw a 3, tel. 32-231-05-45  
NIP 645-214-48-12 REGON 278158820

Członek Stowarzyszenia Rzecznawców w Motoryzacyjnych i Maszynowych oraz Biegłych  
„POLEKSMOT” w Katowicach, zrzeszonego w POLSKIM ZWIĄZKU MOTOROWYM

WYCENA Nr: GD8/2/20

z dnia: 2020/01/18

Wykonawca wyceny: Rzecznawca inż. Marian Dzieciuch

Właściciel: STRAŻ MIEJSKA BYTOM

## DANE IDENTYFIKACYJNE POJAZDU

Dane: [O] I-2020

Marka: FIAT Model pojazdu: Seicento 1.1 Kat.  
Wersja: Actual Nr rejestracyjny: SY27000 Rok prod.: 2003  
Rodzaj pojazdu: Samochód osobowy VIN: ZFA18700001037009

Nr INFO-EKSPERT 045-00690  
Data pierwszej rejestracji 2003/08/07  
Wskazanie drogomierza 129645 km  
Okres eksploatacji pojazdu (03/08/07-20/01/18) 197 mies.  
Oznaczenie typu 187  
Dop. masa całkow. 1190 kg  
Rodzaj nadwozia hatchback 3 drzwiowy  
Jednostka napędowa z zapłonem iskrowym (wtrysk)  
Pojemność / Moc silnika 1108 ccm / 40kW (54KM)  
Liczba cylindrów / Układ cylindrów / Liczba zaworów 4 / rzędowy / 8  
Rodzaj skrzyni biegów manualna  
Rodzaj napędu przedni (4x2)

## WYPOSAŻENIE STANDARDOWE (2002.01-2003.01)

L.p.	Nazwa elementu wyposażenia	L.p.	Nazwa elementu wyposażenia
1	Immobilizer	6	Pasy bezpieczeństwa bezwładnościowe przednie
2	Lusterka zewnętrzne regulowane z wnętrza pojazdu	7	Pasy bezpieczeństwa bezwładnościowe tylne 2 szt.
3	Napinacze przednich pasów bezpieczeństwa	8	System p/pożarowy Fire Prevention System FPS
4	Opony 155 R13	9	Szyba tylna ogrzewana
5	Pas bezpieczeństwa tylny środkowy statyczny	10	Światło dodatkowe STOP

## KOREKTY

WARTOŚĆ BAZOWA BRUTTO (200 mies.) ..... 2 980 PLN

KOREKTA ZA PIERWSZĄ REJESTRACJĘ ..... 41 PLN

*Korekta uwzględnia wpływ daty pierwszej rejestracji pojazdu (pierwszego dopuszczenia do ruchu po zakupieniu pojazdu nowego) na jego wartość. Przyjmuje się, że pojazd bazowy został zarejestrowany po raz pierwszy 2003/05/15. Pojazd wyceniany został zarejestrowany 3 miesiące później, zatem jego okres eksploatacji jest krótszy od okresu eksploatacji pojazdu bazowego i stąd wynika dodatnia korekta wartości.*

KOREKTA ZA PRZEBIEG ..... 282 PLN

*Korekta uwzględnia wpływ przebiegu pojazdu na jego wartość. Wartość bazowa (skorygowana o wpływ pierwszej rejestracji) została określona dla przebiegu normatywnego 181 600 km. Zweryfikowany przebieg wycenianego pojazdu jest mniejszy od normatywnego o - 51 955 km. Powoduje to zastosowanie korekty wartości w wysokości 9,35%.*



Wartość rynkowa brutto wyżej zidentyfikowanego pojazdu, określona na dzień wykonania opinii wynosi:

**3300 PLN**

(słownie: trzy tysiące trzysta złotych)

w tym VAT (23,0%) 617,07 PLN

Wartość określono na podstawie:

- notowań wartości rynkowych z bazy pojazdów "Komputerowego Systemu INFO-EKSPERT" na I-2020 zaakceptowanych przez wykonawcę opinii,
- korekt mających wpływ na wartość pojazdu.

**ARKUSZ USTALENIA WARTOŚCI POJAZDU**do wyceny nr: **GD8/2/20**

z dnia: 2020/01/18

Wykonawca wyceny : Rzeczoznawca inż. Marian Dzieciuch

Właściciel: STRAŻ MIEJSKA BYTOM

**DANE IDENTYFIKACYJNE POJAZDU**

Dane: [O] I-2020

Marka: FIAT Model pojazdu: Seicento 1.1 Kat.  
 Wersja: Actual Nr rejestracyjny: SY27000 Rok prod.: 2003  
 Rodzaj pojazdu: Samochód osobowy Nr IE: 045-00690

**USTALENIE WARTOŚCI POJAZDU****KATALOG WARTOŚCI BAZOWYCH (BRUTTO):**

rok	mies.	wart. z katal. [PLN]	wart. zadana [PLN]
2005	05	3440	3440
2004	05	3200	3200
2003	05	2980	2980
2002	05	2770	2770
<b>WARTOŚĆ BAZOWA BRUTTO (200 mies.)</b>			<b>2 980 PLN</b>
Normatywny okres eksploatacji			<b>200 mies.</b>
DATA PIERWSZEJ REJESTRACJI (rok/mies/dn)			<b>2003/08/07</b>
Rzeczywisty okres eksploatacji			<b>197 mies.</b>
<b>KOREKTA ZA PIERWSZĄ REJESTRACJĘ</b>			<b>41 PLN po korekcie: 3 021 PLN</b>

**LISTA WYPOSAŻENIA:**

Lista wyposażenia na podstawie informacji z bazy danych na okres: 2002.01-2003.01

Przebieg normatywny	<b>181 600 km</b>
Przebieg rzeczywisty odczytany	<b>129 645 km</b>
<b>KOREKTA ZA PRZEBIEG</b>	<b>282 PLN po korekcie: 3 303 PLN</b>
<b>WARTOŚĆ RYNKOWA BRUTTO PO ZAOKRĄGLENIU</b>	<b>3 300 PLN</b>

**ARKUSZ USTALENIA WARTOŚCI POJAZDU W STANIE USZKODZONYM**

do wyceny nr: GD8/2/20

z dnia: 2020/01/18

Wykonawca wyceny : Rzeczoznawca inż. Marian Dzieciuch

Właściciel: STRAŻ MIEJSKA BYTOM

**DANE IDENTYFIKACYJNE POJAZDU**

Dane: [O] I-2020

Marka:	FIAT	Model pojazdu:	Seicento 1.1 Kat.	Rok prod.:	2003
Wersja:	Actual	Nr rejestracyjny:	SY27000	Nr IE:	045-00690
Rodzaj pojazdu:	Samochód osobowy				

Wartość pojazdu nieuszkodzonego (założony wiek pojazdu jak w dniu wyceny - 197 mies.)	3 300 PLN
Współczynnik amortyzacji pojazdu	0,17
Współczynnik zbywalności pojazdu nowego	0,80

**CZĘŚCI DO NAPRAWY**

L.p.	Nazwa elementu	Lewy/Prawy
	<b>2 Wyposażenie nadwozia</b>	
1	Fotel przedni kpl.	LiP
	<b>5 Zawieszenie przednie z układem kierowniczym</b>	
2	Wahacze i drążki reakcyjne zawieszenia	LiP

**CZĘŚCI DO WYMIANY**

L.p.	Nazwa elementu	Lewy/Prawy
	<b>1 Nadwozie lakierowane</b>	
1	Próg kpl.	P
	<b>2 Wyposażenie nadwozia</b>	
2	Zderzak przedni kpl.	
	<b>5 Zawieszenie przednie z układem kierowniczym</b>	
3	Zwrotnica	LiP

**WYCENA ZESPOŁÓW POJAZDU**

L.p.	Nazwa zespołu	Udział [%]	Zniszczenie [%]	Wart. poz. zesp. [PLN]
1	Nadwozie lakierowane	27	4	855
2	Wyposażenie nadwozia	27	8	820
3	Silnik z osprzętem	20	0	660
4	Układ napędowy	8	0	264
5	Zawieszenie przednie z układem kierowniczym	9	19	241
6	Zawieszenie tylne	4	0	132
7	Reszta	5	0	165
	Bazowa wartość głównych zespołów pojazdu			3 137 PLN

**WYLICZENIE WARTOŚCI POJAZDU W STANIE USZKODZONYM****Metoda zredukowanego kosztu naprawy w oparciu o szacunkowy koszt naprawy**

Wartość pojazdu nieuszkodzonego przy założonym wieku	3 300 PLN
Koszt naprawy oszacowany na podstawie obrazu uszkodzeń	5 586 PLN
Współczynnik redukcji kosztu części	0,30
Współczynnik redukcji pozostałych składników naprawy	0,65
Współczynnik zmiany kosztu naprawy	1,06
Zredukowany koszt naprawy	2 434 PLN
Wynik metody zredukowanego kosztu naprawy	866 PLN

**Metoda stopnia uszkodzenia**

Wartość pojazdu nieuszkodzonego przy założonym wieku	3 300 PLN
------------------------------------------------------	-----------

Stopień uszkodzenia .....	0,0494
Współczynnik stopnia uszkodzenia .....	0,84
Współczynnik uszkodzeń ukrytych .....	0,97
Współczynnik zbywalności .....	0,22
Wynik metody stopnia uszkodzenia .....	<b>562 PLN</b>

<b>PODSUMOWANIE</b>	
---------------------	--

<b>Wartość pojazdu uszkodzonego określona: Metodą zredukowanego kosztu naprawy.</b> ..	<b>866 PLN</b>
<b>WARTOŚĆ RYNKOWA BRUTTO PO ZAOKRĄGLENIU</b> .....	<b>3 300 PLN</b>
Zaokrąglona wartość pojazdu uszkodzonego .....	<b>850 PLN</b>
Różnica wartości pojazdu przed i po szkodzie .....	<b>2 450 PLN</b>
Współczynnik kosztu naprawy wzg. wartości rynkowej .....	1,69

